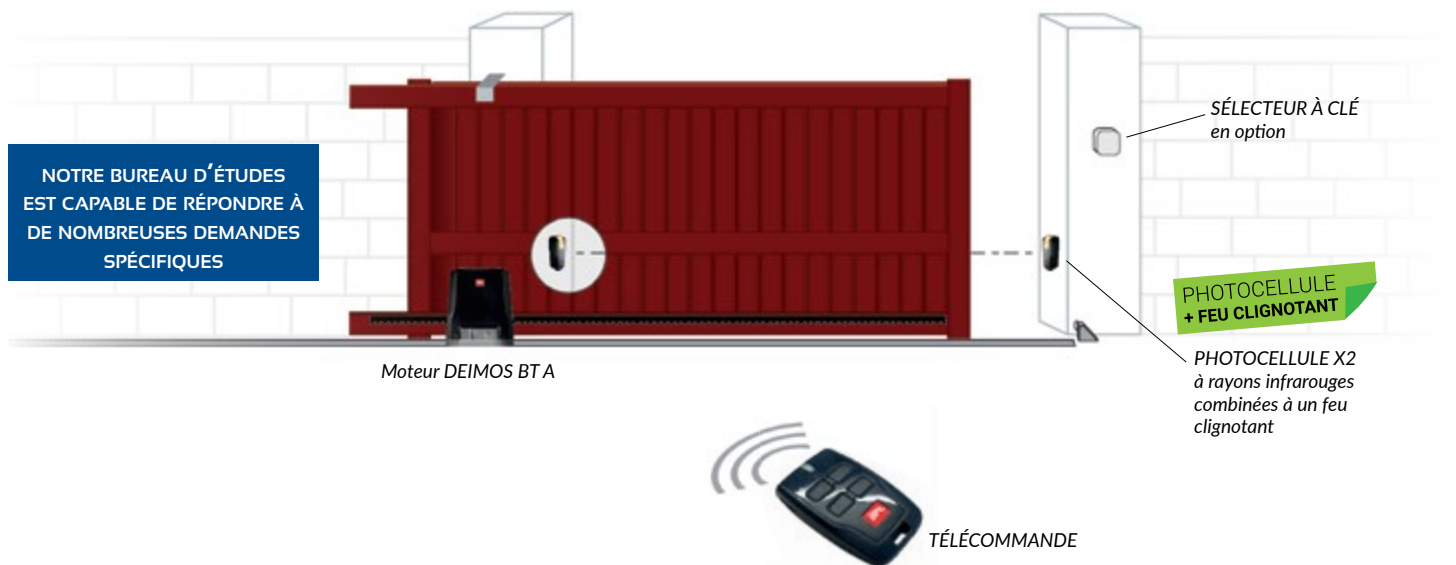


CONFORME  
A LA NORME  
EUROPÉENNE  
EN 13241-1

## AUTOMATISME

### PORTAIL HABITAT COULISSANT

Notre gamme d'automatisme de portail a été conçue pour réunir les meilleures solutions techniques et d'installation actuellement disponibles... du portail résidentiel au grand portail industriel !



### MOTORÉDUCTEUR ÉLECTROMÉCANIQUE POUR PORTAIL COULISSANT

- DEIMOS BT A400

**Pour portails coulissants jusqu'à 400kg  
(poids vantail)**

- ▶ Usage intensif (accès résidentiel).
- ▶ Sécurité anti-écrasement par détection d'obstacles et inversion du mouvement.
- ▶ Ouverture jusqu'à 12m/min.
- ▶ Ralentissement en ouverture et fermeture.
- ▶ Déverrouillage par clé personnalisée.
- ▶ Batterie secours en option.
- ▶ Ouverture piéton radio.
- ▶ Boîtier en ABS au design épuré et élégant.



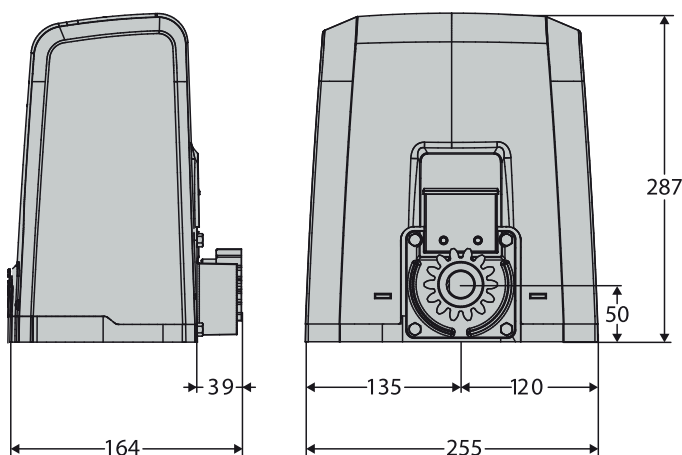


## ● CARACTÉRISTIQUES techniques

	DEIMOS BT A400
Armoire de commande	HAMAL SL1
Alimentation	24 V
Puissance absorbée	50W
Type de fin de course	électromécanique
Module pignon	4
Ralentissement	oui
Réaction à l'impact	d-track
Blocage	mécanique
Déblocage	à levier avec clé personnalisée
Fréquence d'utilisation	intensive
Température d'utilisation	de -20°C à 55°C
Poids	7kg

## ● Dimension DEIMOS BT A

255 x 164 x 287 mm



## ● COMPOSITION du Kit

Le kit contient dans un seul emballage, le motoréducteur et les accessoires de commande et de sécurité nécessaires pour réaliser une installation de base, évolutive selon les besoins de l'utilisateur final ou les exigences des réglementations en vigueur.

- » 1 opérateur électromécanique DEIMOS BT A (avec armoire de commande incorporé)
- » 2 télécommandes 2 ou 4 canaux
- » 1 paire de photocellules orientables
- » notice de pose et accessoires de montage



## ● PHOTOCELLULE THEA

La première photocellule combinée à un feu clignotant



THEA réunit dans une solution au design élégant les deux éléments de sécurité (photocellule + feu clignotant) :

- ▶ Garantit la sécurité de votre installation de façon plus esthétique.
- ▶ Permet de gagner du temps à la pose.
- ▶ Orientables et synchronisées.



## ● Accessoires de SÉCURITÉ en option

FEU CLIGNOTANT



- ▶ Préviens de la mise en marche du système de motorisation.
- ▶ Clignotement programmé par l'armoire de commande.
- ▶ Sans ou avec antenne.

## ● Accessoires de CONTRÔLE D'ACCÈS en option

SÉLECTEUR À CLÉ



- ▶ Sélecteur à clé d'extérieur avec double contact.
- ▶ Version anti-vandalisme en métal.

RADIOCOMMANDE



- ▶ Emetteur 2/4 canaux.
- ▶ Portée 50/100m.
- ▶ Alimentation 12 V sur 1 pile type 23 A.

CLAVIER DE COMMANDE À CODE RADIO



- ▶ Clavier numérique à tactile sans fil 433 MHz à code tournant.

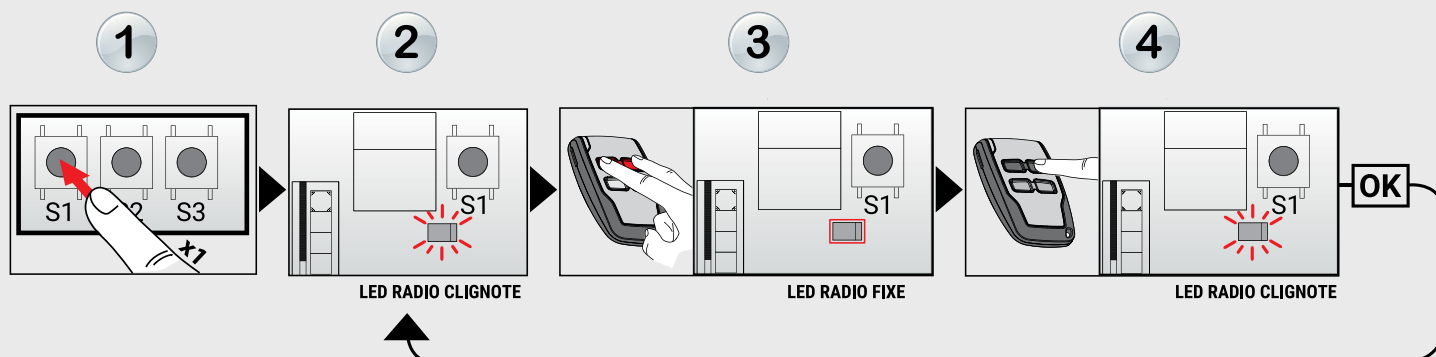
INTERPHONE AUDIO/VIDÉO



- ▶ 2 fils INTEGRAL pour remplacer une sonnette.
- ▶ Contact sec pour commande auxiliaire sans relais ou fil supplémentaire.
- ▶ Extensible à 2 moniteurs et 2 platines.

Nous proposons une large gamme d'accessoires permettant de réaliser des systèmes d'accès avec différentes possibilités de commande et de contrôle. L'unité de contrôle peut être adaptée sur-mesure en fonction du projet : détecteur à boucle magnétique, interphone, vidéophone, lecteur de carte... nous consulter.

## ● PROGRAMMATION de la radiocommande avec une centrale sans afficheur

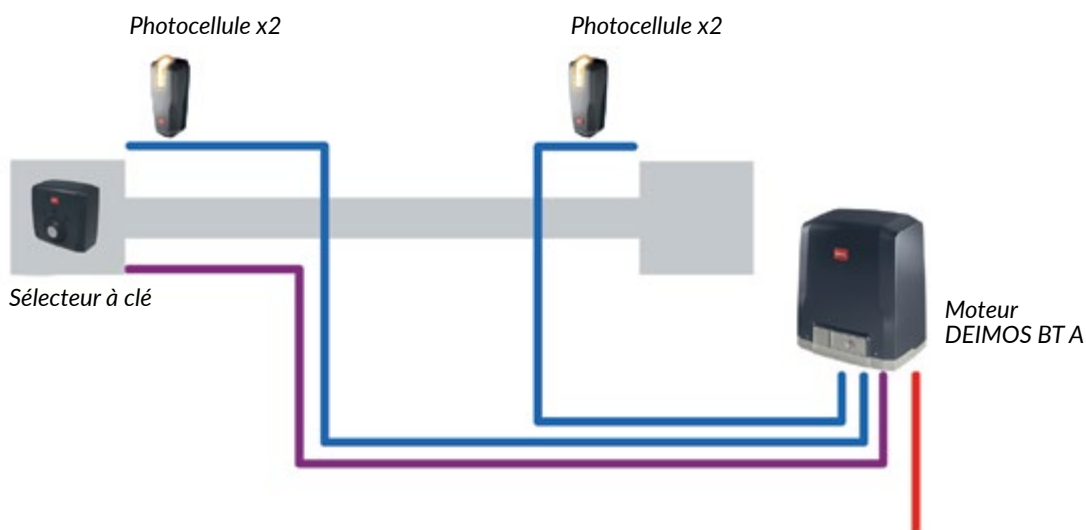





1. Ouvrez le boîtier de votre récepteur, situé près de votre motorisation. Sur la carte du récepteur, appuyez sur le bouton de programmation S1.
2. Dès que la LED radio du récepteur clignote, relâchez le bouton.
3. Appuyez simultanément sur les deux boutons de votre nouvelle télécommande puis relâchez les. La LED radio du récepteur devient fixe.
4. Appuyez sur le bouton de droite de votre nouvelle télécommande. Relâchez-le. La LED radio du récepteur clignote.

Attendez 5 secondes. La diode du récepteur s'éteint. Recommencez cette procédure pour programmer le bouton gauche de votre nouvelle télécommande. Utilisez cette fois le bouton de programmation S2. Attendez 10 secondes. Votre nouvelle télécommande est programmée.



## SCHÉMA D'IMPLANTATION ÉLECTRIQUE STANDARD POUR PORTAIL COULISSANT À GAUCHE



	Photocellules - 4 x 0,5 mm <sup>2</sup>
	Sélecteur à clé - 2 x 0,5 mm <sup>2</sup>
	Alimentation 230 Volts - 3 x 2,5 mm <sup>2</sup>

### RECOMMANDATIONS :

- Les gaines pour l'implantation des photocellules doivent remonter dans les poteaux à l'aide des trappes de visite.
- Brancher l'alimentation à un interrupteur unipolaire de type homologué avec une distance d'ouverture des contacts de moins de 3 mm (non fourni). Le branchement au réseau doit avoir lieu sur une ligne indépendante et séparée des branchements aux dispositifs de commande et de sécurité.

### PRODUITS SIMILAIRES ET COMPLÉMENTAIRES :



**AUTOMATISME  
PORTAIL  
AUTOPORTANT**



**AUTOMATISME  
PORTAIL  
PIVOTANT**



**PORTILLON**



**PORTAIL ACIER  
COULISSANT**



**PORTAIL  
ALUMINIUM**