



Brande ÉPAISSE

100% naturel et écologique



Une palissade en brande sans entretien, sans arrosage, sans risque de maladies. En harmonie avec la nature, elle vous isole des regards et du bruit du voisinage. Parfaitement étanche et opaque, elle est un véritable coupe-vent.

Brande façonnée à la main, environ 8 à 10 cm d'épaisseur, serrée et dense, 15 Kg garantie au m², assemblée par un fil de fer galvanisé

Fil galvanisé Ø 2,7 mm pour la trame et Ø 1,3 mm pour le parement



- Brise vue en brande de Bruyère des Landes
- Différentes hauteurs de 1 à 2m
- Panneau de 1 m de large



11 HAUTEURS DE PANNEAUX DISPONIBLES

HAUTEUR	1 m	1 m10	1 m20	1 m30	1 m40	1 m50	1 m60	1 m70	1 m80	1 m90	2 m
---------	-----	-------	-------	-------	-------	-------	-------	-------	-------	-------	-----

RÉSISTANCE

La brande est exploitée dans la forêt Landaise et Girondine, les panneaux sont **façonnés à la main** après un tri des brins, en respectant le sens naturel du végétal, ce qui garantit une qualité identique pour chacun des panneaux.

Parfaitement étanche et opaque, la brande a une **durée de vie moyenne de 20 ans**.

FACILITÉ DE POSE



- ▶ Se pose sur des poteaux robustes en bois ou en béton scellés de 50 cm.
- ▶ L'agrafe sur poteaux en bois se fait à l'aide de crampillons.
- ▶ Se fixe également facilement sur les barres transversales d'une pergola pour abriter la terrasse du soleil.

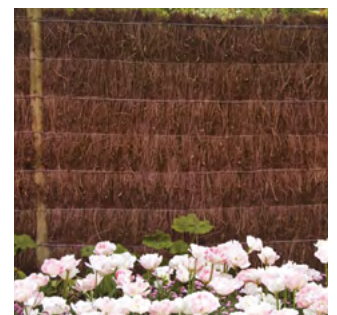


Crampillon

OCCULTATION 100% & BRISE VENT

La brande est tressée manuellement, serrée et dense, garantit une bonne protection des regards indiscrets et du bruit.

Contrairement à un mur dont la densité provoque des perturbations à son pied, la brande de bruyère laisse passer l'air en le filtrant, elle constitue donc une excellente protection pour les plantes fragiles mais aussi pour les cultures potagères.



Brande ÉPAISSE

100% naturel et écologique

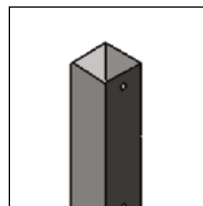


ACCESSOIRES DE POSE



Poteaux ronds en bois de châtaignier, écorçés et pointés :

- 2 diamètres disponibles : de 6 à 8 cm ou de 8 à 10 cm
- 7 hauteurs au choix : 1 m, 1 m20, 1 m50, 1 m80, 2 m, 2 m20, 2 m50.



Poteaux en béton :

- 2 sections disponibles : 8 x 8 cm ou 10 x 10 cm
- Hauteurs au choix : de 1 m à 3 m.



INSTALLATION RAPIDE

1 La pose doit être réalisée en respectant certains principes, la brande très épaisse a une prise au vent importante, il faut donc avoir un support solide et de la hauteur de la brande.

3 Placez un réseau horizontal de fil de fer galvanisé - avec des raidisseurs - dont la distribution, le nombre et l'espacement correspondront aux fils de trame des panneaux à poser. Tendez les raidisseurs et fixez - à l'aide de crampillons - les fils de fer aux poteaux intermédiaires.

2 Sur un sol aplani, plantez des poteaux en bois de châtaignier écorcé pointé à une profondeur de 50 cm à 70 cm selon la hauteur de Brande, avec un écartement de 1.80 m à 2 m. On peut également utiliser des poteaux en béton scellés de 50 cm. Mettez en place des jambes de force aux extrémités, aux angles et en moyenne tous les 25 mètres.

4 Les panneaux seront fixés sur leur support (les fils de fer horizontaux) à l'aide d'une pince à grillage, et joints entre eux avec leurs propres fils de trame.

Pour la brande épaisse, attention de respecter le sens de la pose, mettre le plus gros bout (le pied de la bruyère) en haut pour respecter le sens de l'écoulement de la pluie.

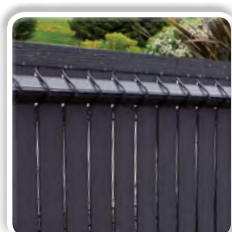
PRODUITS ASSOCIÉS



Occultation kit bois
MÉLÈZE



Occultation kit bois
ÉPICÉA



Occultation kit bois
PVC



Filet occultant
92%



Clôture de Gironde